



architektur +  
ingenieur  
büro  
**3ing**  
freimuth | steinhoff | gmbh

# Neubau Feuerwehr Marx





# Grundlagen



### Einhaltung folgender Grundlagen

- Leistungsverzeichnis ✓
- Raumprogramm ✓
- DIN 14092-1 ✓
- Feuerwehrunfallkasse (FUK) ✓
- Niedersächsische Bauordnung ✓
- Bebauungsplan ✓

| DEUTSCHE NORM  |  | April 2012 |
|--|--|------------|
| DIN 14092-1  | <b>DIN</b>   |            |
| ICS 13 220.10; 01.040.10   | Ersatz für<br>DIN 14092-1:2001-10 und<br>DIN 14092-2:2001-10 |            |
| <b>Feuerwehrrhäuser –<br/>Teil 1: Planungsgrundlagen</b><br>Fire stations –<br>Part 1: Elements for design<br>Bâtiments de lutte contre l'incendie –<br>Partie 1: Bases de planification |  |            |
| Gesamtumfang 23 Seiten   |  |            |
| Normenausschuss Feuerwehrwesen (FNFW) im DIN   |  |            |

© Alle Rechte vorbehalten. Vervielfältigung und Verbreitung, auch auszugsweise, ist ohne schriftliche Genehmigung des DIN-Deutscher Institut für Normung e.V. Kein Gewährleistung für Schäden am Bauwerk. 10/12

Preisgruppe 13  
www.din.de  
www.din.de

1561606





# Referenzen

FEUERWEHR  
**MARX**



### Fertiggestellte Feuerwehrgerätehäuser

- Neubau Aurich – Haxtum
- Neubau Aurich – Walle
- Erweiterung Aurich – Plaggenburg
- Neubau Aurich – Tannenhausen
- Neubau Südbrookmerland – Uthwerdum
- Neubau Aurich – Wallinghausen
- Neubau Aurich – Middels
- Neubau Friedeburg – Horsten
- Neubau Holtriem – Blomberg

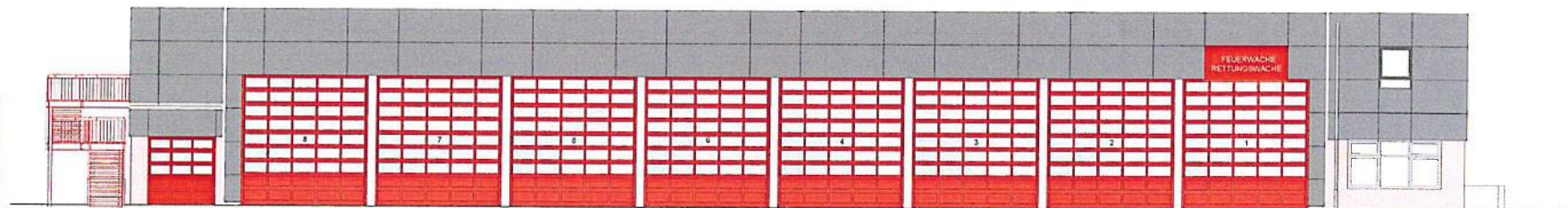




### Feuerwehrgerätehäuser derzeit im Bau

- Neubau Aurich – Brockzetel
- Erweiterung Feuerwache der Wehrtechnischen Dienststelle 91 in Meppen
- Neubau Großheide

FEUERWEHR  
**MARX**





### Feuerwehrgerätehäuser derzeit in Planung

- Umbau u. Erweiterung Friedeburg
- Neubau Krummhörn – Standort Nord
- Neubau Krummhörn – Standort Ost
- Neubau Holtriem – Westerholt
- Erweiterung Großheide – Arle
- Erweiterung Großheide – Berumerfehn
- Baufachliche Untersuchung Neubau Feuerwache Mun. – Depot Dietrichsfeld
- Tragwerksplanung Flughafenfeuerwehr NATO – Flugplatz Wittmundhafen





# Grundstück

FEUERWEHR  
**MARX**



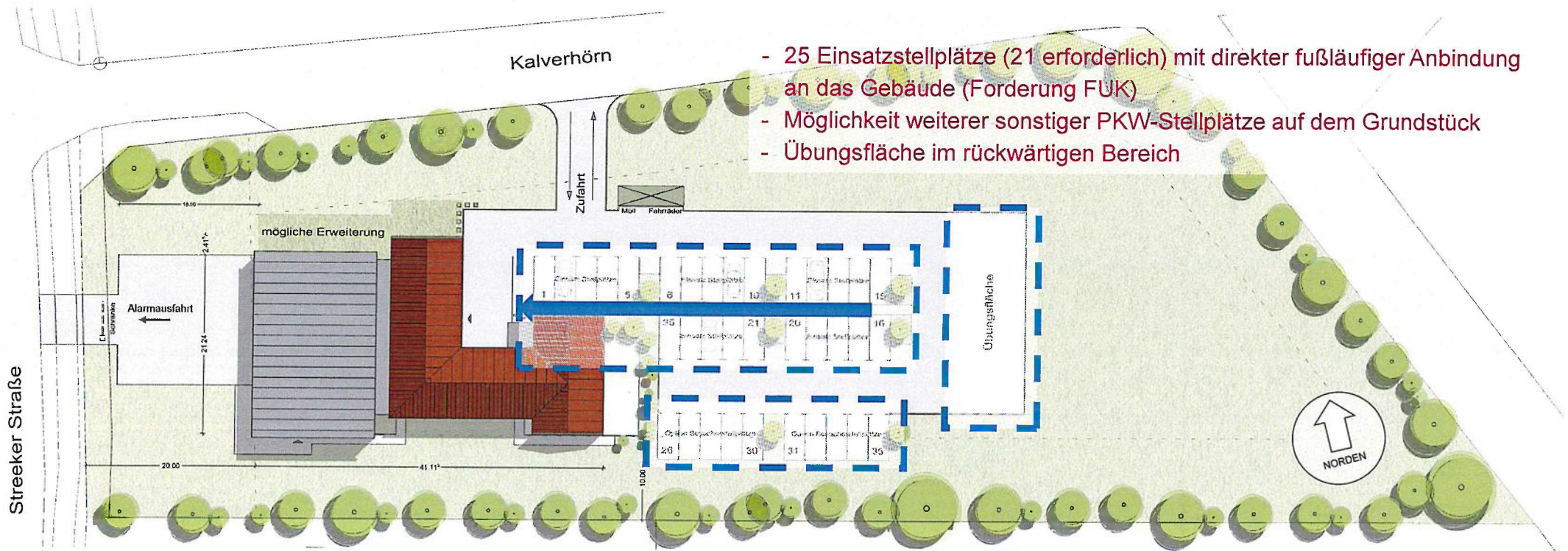
# Neubau Feuerwehr Marx



- Ablesbarkeit von Hallenteil und Nebenbereich durch Gliederung des Baukörpers
- Erweiterungsflächen für Stellplatz und Umkleieräume auf der Nordseite des Gebäudes

FEUERWEHR  
**MARX**

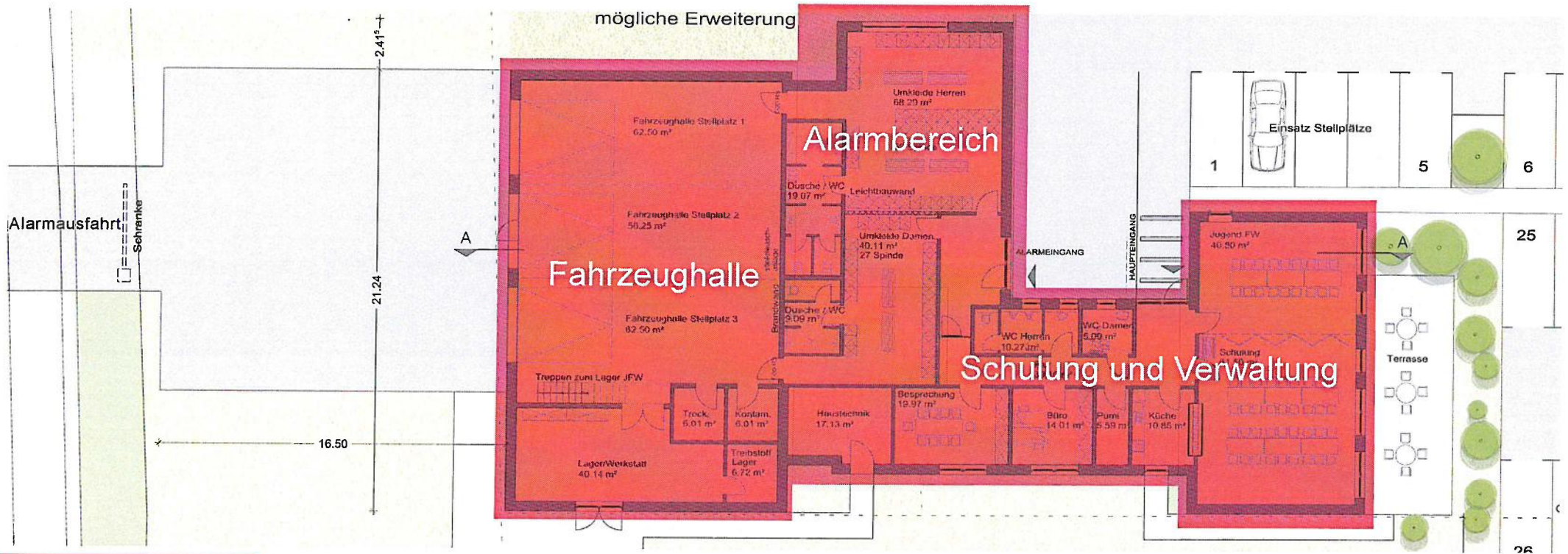
# Neubau Feuerwehr Marx



FEUERWEHR  
**MARX**

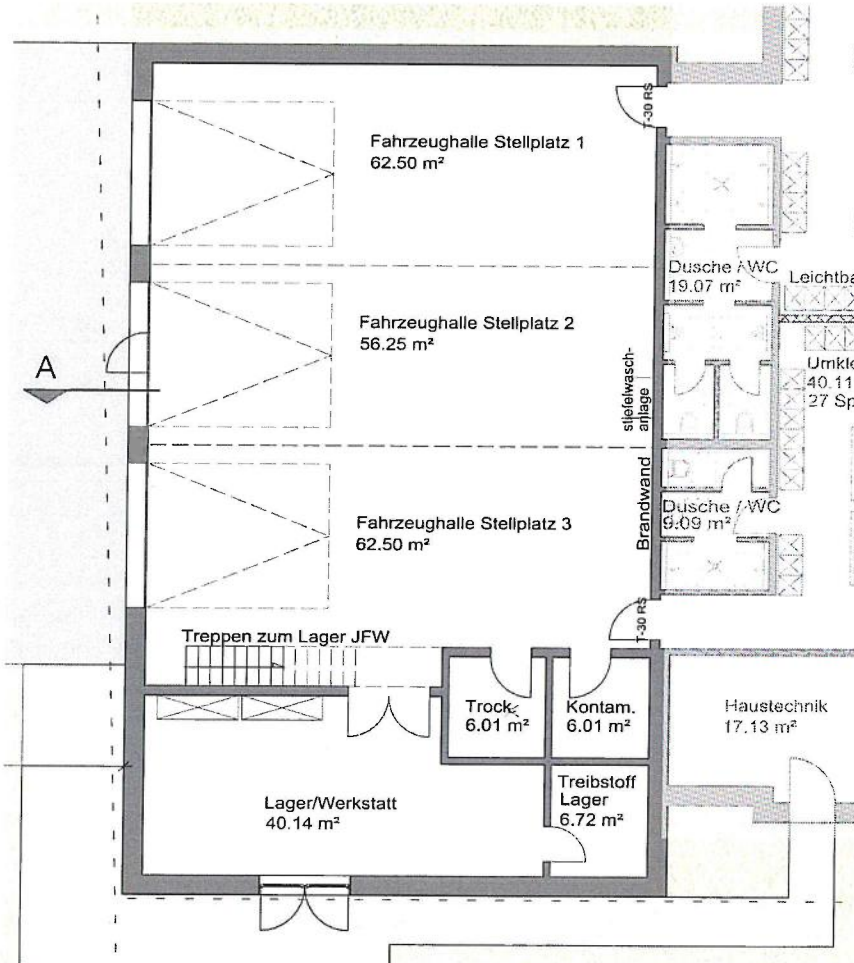


# Grundriss

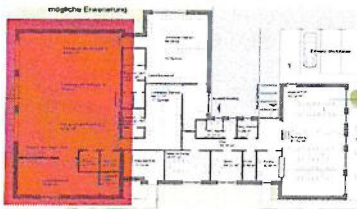


FEUERWEHR  
**MARX**

# Neubau Feuerwehr Marx



- 2 Einstellplätze 12,50 x 5,00 m (seitlicher Stellplatz)
- 1 Einstellplatz 12,50 x 4,50 m (mittiger Stellplatz)
- Tore mit den Abmessungen von 3,60 x 4,50 m
- Räume Lager/Werkstatt, Trocknung u. kontaminierte Einsatzbekleidung sind von der Halle aus zugänglich (Vermeidung von Kontamination im weiteren Gebäude)
- der Raum Lager/Werkstatt erhält zusätzlich einen optionalen Außenzugang
- ein von der „Aktivfeuerwehr“ getrenntes Lager für die Jugendfeuerwehr liegt oberhalb der Raumes Lager/Werkstatt

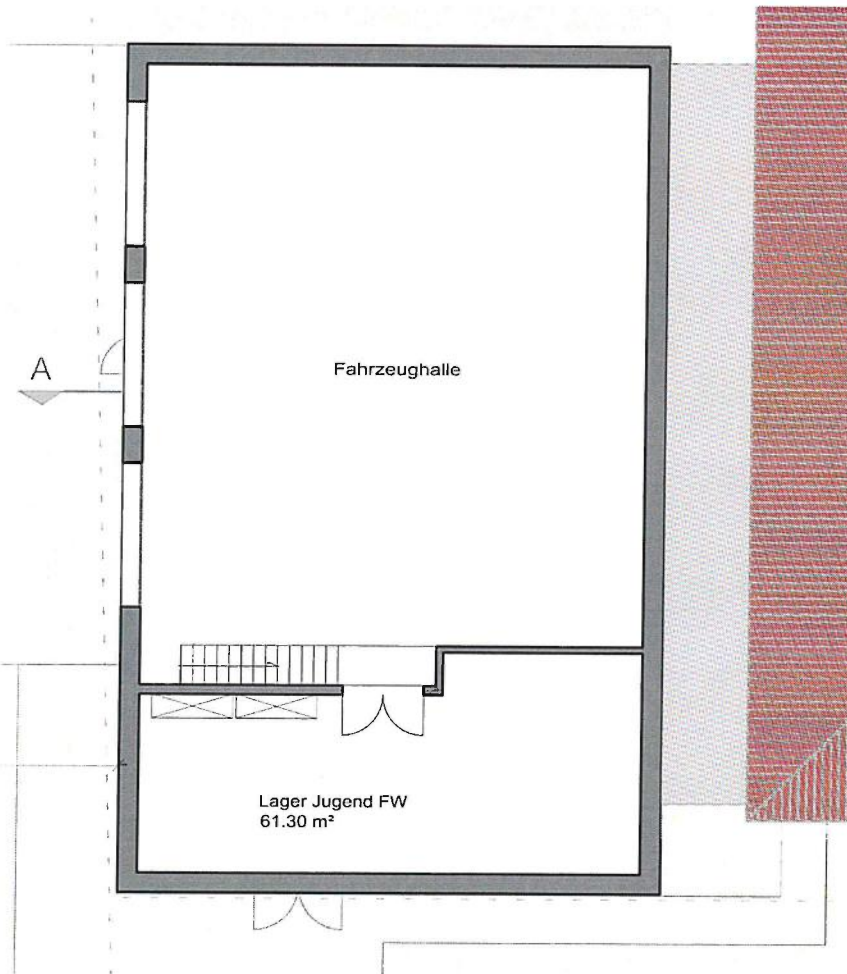


FEUERWEHR  
**MARX**

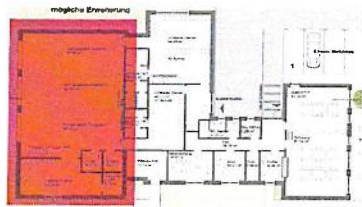
# Neubau Feuerwehr Marx



architektur +  
ingenieur  
büro  
**3ing**  
freimuth | steinhoff | gmbh

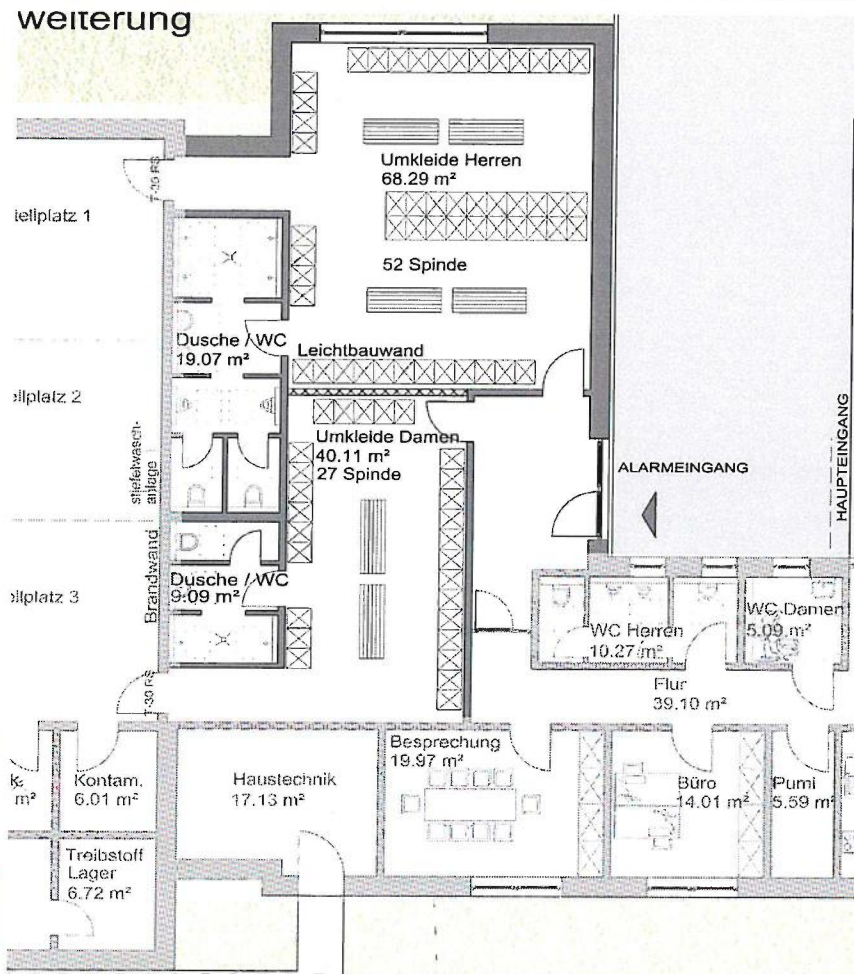


- getrenntes Lager im Obergeschoss der Fahrzeughalle für die Jugendfeuerwehr

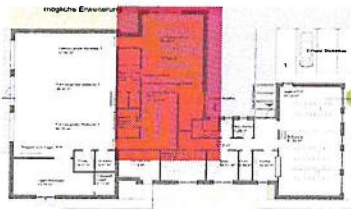


FEUERWEHR  
**MARX**

# Neubau Feuerwehr Marx



- Trennung in einen „reinen“ Alarmbereich und einen Verwaltungsbereich
- durch den getrennten Zugang besteht die Möglichkeit, jedem Kameraden im Einsatz den Zugang zu den Fahrzeugen zu ermöglichen, jedoch auch den Zugang zum Verwaltungs- und Schulungsbereich individuell zu regeln
- direkte Anbindung der Umkleideräume an die Halle (kurze Wege)
- Stellung der Bänke mittig der Spinde
- 52 Spinde im Alarmflur Herren (40 Aktive und 12 JFw)
- 27 Spinde im Alarmflur Frauen (15 Aktive und 12 JFw)
- leichte Trennwand zwischen den beiden Bereichen, um eine spätere Erweiterung zu ermöglichen

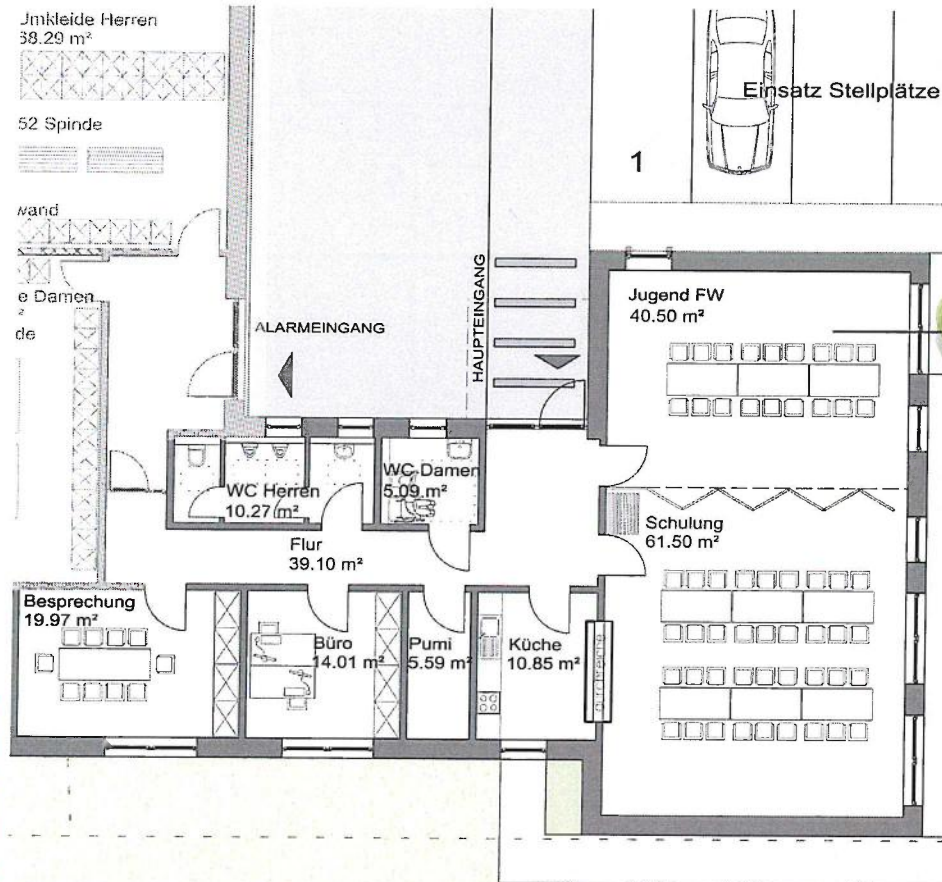


**FEUERWEHR  
MARX**

# Neubau Feuerwehr Marx



architektur +  
ingenieur  
büro  
**3ing**  
freimuth | steinhoff | gmbh



- Büro mit 2 Arbeitsplätzen

- separater Besprechungsraum für bis zu 10 Personen

- Schulungsraum zur Rückseite des Gebäudes

- Raum Jugendfeuerwehr zur Rückseite des Gebäudes

- Schulungsraum und Raum Jugendfeuerwehr sind trennbar und koppelbar

- Küche liegt am Schulungsraum, dadurch mögliche Ausgabe aus der Küche

- Terrasse an der Südseite des Schulungsraumes



FEUERWEHR  
**MARX**



# Gestaltung

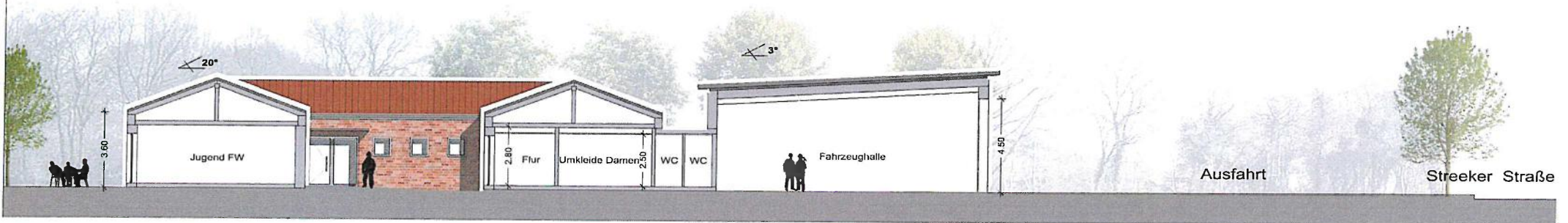
FEUERWEHR  
**MARX**

## Neubau Feuerwehr Marx



architektur +  
ingenieur  
büro  
**3ing**  
freimuth | steinhoff | gmbh

- Hallenbereich massiv mit einer Sandwichfassade und einem Sandwichdach
- Nebenbereich massiv mit einem zweischaligen Verblendmauerwerk
- Wahl eines flachgeneigten Ziegeldaches, wegen des starken umliegenden Baumbestandes
- in Marx sind ca. 75 % der Ziegeldachflächen rot, daher Wahl eines roten Ziegeldaches



FEUERWEHR  
**MARX**

# Neubau Feuerwehr Marx



architektur +  
ingenieur  
büro  
**3ing**  
freimuth | steinhoff | gmbh



Südansicht



- Fortführung der Grundzüge der in Horsten begonnenen Form und Gestaltung bei den weiteren Feuerwehren in der Gemeinde Friedeburg
- dadurch Gleichbehandlung der Feuerwehren in der Gemeinde Friedeburg und Entstehung einer Art „Corporate Identity“.

Westansicht

FEUERWEHR  
**MARX**

# Neubau Feuerwehr Marx



architektur +  
ingenieur  
büro  
**3ing**  
freimuth | steinhoff | gmbh



Ostansicht



- die Halle u. der Verwaltungsbereich sind somit ablesbar unterschiedlich gestaltet

Nordansicht

FEUERWEHR  
**MARX**

# Neubau Feuerwehr Marx



architektur +  
ingenieur  
büro  
**3ing**  
freimuth | steinhoff | gmbh

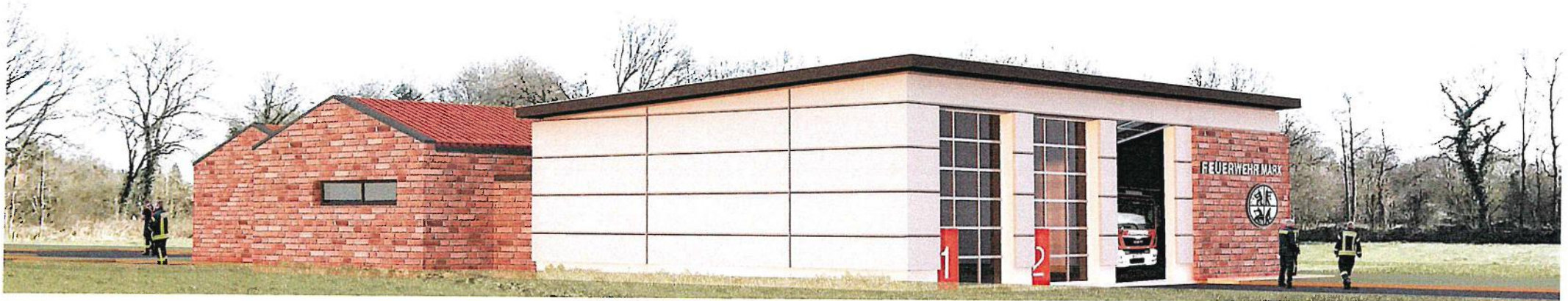


FEUERWEHR  
**MARX**

Neubau Feuerwehr Marx



architektur +  
ingenieur  
büro  
**3ing**  
freimuth | steinhoff | gmbh



FEUERWEHR  
**MARX**

## Neubau Feuerwehr Marx



- offene Dachkonstruktion und zusätzliche Belichtung durch Dachflächenfenster

FEUERWEHR  
**MARX**

Neubau Feuerwehr Marx



architektur +  
ingenieur  
büro  
**3ing**  
freimuth | steinhof | gmbh

Kosten

FEUERWEHR  
**MARX**



**Kostenschätzung nach DIN 276**

Stand: 28.04.2020

**Bauvorhaben:** Feuerwehr Marx  
**Bauherr:** Gemeinde Friedeburg

**Grundlage für den Kostenrahmen**

- Ergebnisse der Vorpl., isb. Planungsunterlagen
- Berechnung der Mengen von Bezugseinheiten der Kostengruppen
- Erläuternde Angaben zu den planerischen Zusammenhängen, Vorgängen und Bedingungen
- Angaben zu dem Baugrundstück

**Umsatzsteuer**

- In den Kostengruppen ist die zur Zeit gesetzl. Umsatzsteuer enthalten
- In den Kostengruppen ist die zur Zeit gesetzl. Umsatzsteuer nicht enthalten
- nur bei einzelnen Kostenangaben ist die zur Zeit gesetzl. Umsatzsteuer ausgewiesen

**Zusammenfassung**

| Nr.                       | Kostengruppe               |                       |
|---------------------------|----------------------------|-----------------------|
| 100                       | Grundstück                 | offen                 |
| 200                       | Herrichten und Erschließen | 53.500,00 €           |
| 300                       | Bauwerk - Baukonstruktion  | 1.271.000,00 €        |
| 400                       | Bauwerk - techn. Anlagen   |                       |
| 500                       | Außenanlagen               | 168.000,00 €          |
| 600                       | Ausstattung und Kunstwerke | 63.000,00 €           |
| 700                       | Nebenkosten                | 274.409,43 €          |
| <b>Bruttogesamtkosten</b> |                            | <b>1.829.909,43 €</b> |
| <b>Rundung</b>            |                            | <b>1.830.000,00 €</b> |

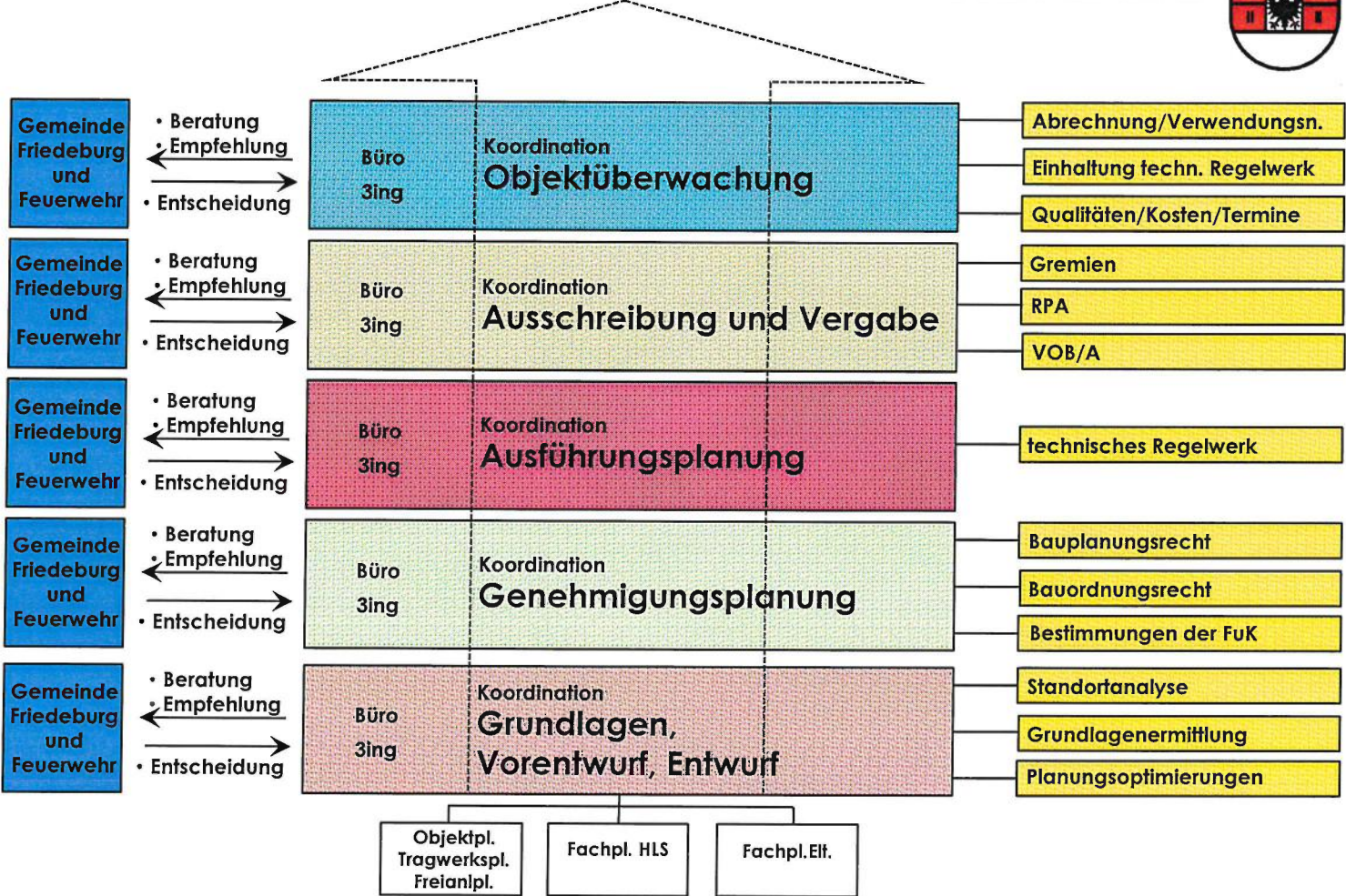
- Kostenschätzung nach DIN 276

- Grundlage: zuletzt abgerechnete Projekte





# Projektumsetzung





2010 bis 2020 - 10 Jahre Feuerwehr

- 9 Feuerwehrgebäude mit einer Nettogrundfläche von 5.370 qm
- mit 36 Einstellplätzen
- für 560 Feuerwehrkamerad\*innen gebaut.



FEUERWEHR  
**MARX**



Wir würden uns freuen, wenn wir in Marx weiterbauen dürfen!

# Vielen Dank!



FEUERWEHR  
**MARX**