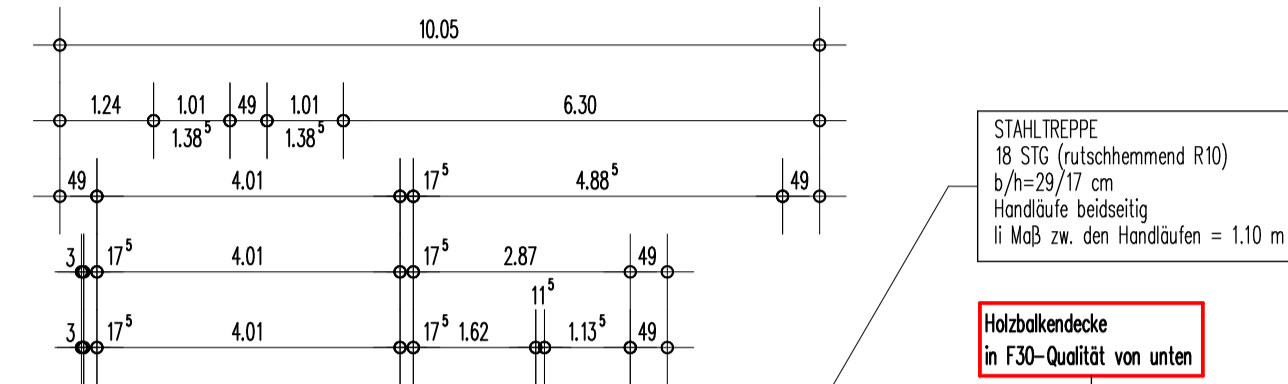
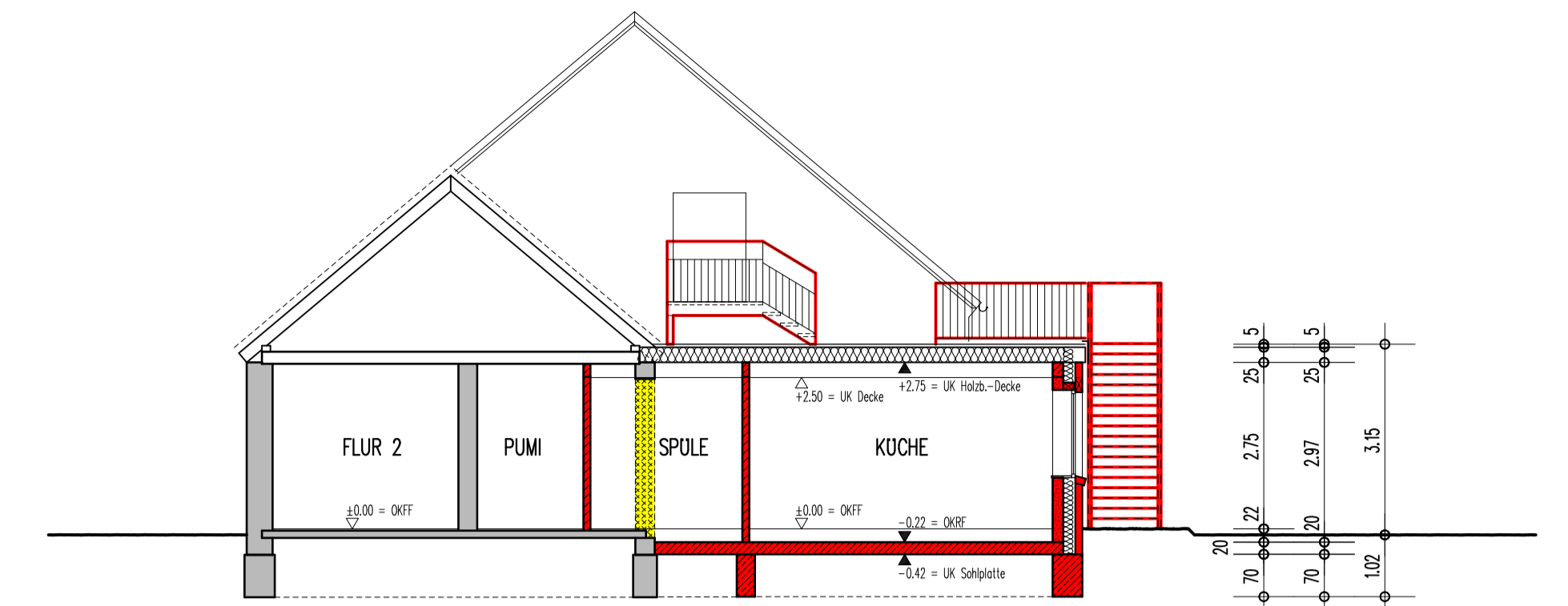


Schnitt S1

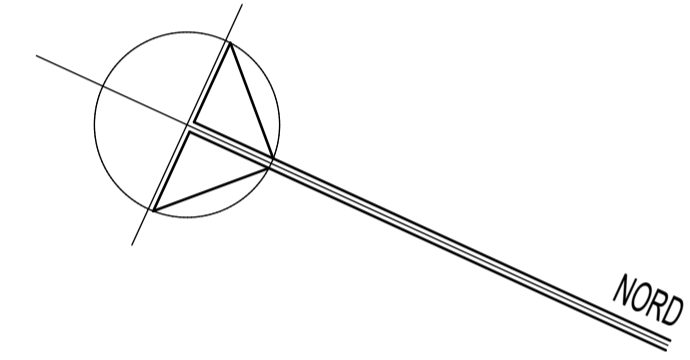
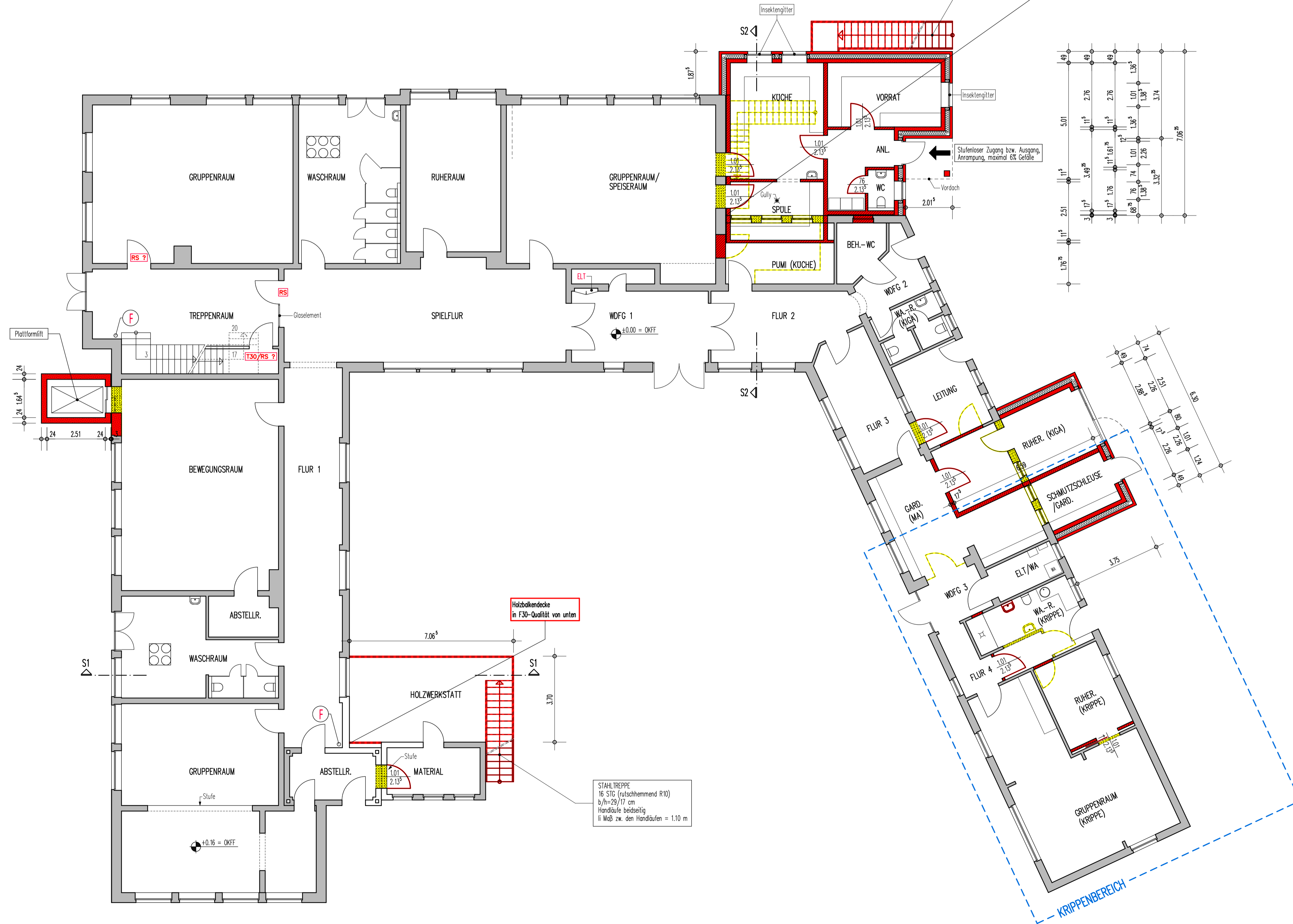


STAHLTREPPEN  
18 STG (rutschhemmend R10)  
b/h=29/17 cm  
Handläufe beidseitig  
II Maß zw. den Handläufen = 1.10 m

Holzbalkeendecke  
in F30-Qualität von unten



Schnitt S2



### Legende

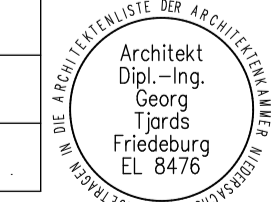
- Geplant
- Abbruch
- Bestand

Für diese Zeichnung behalten wir uns alle Rechte vor, auch für den Fall der Patenterteilung oder Gebrauchsmusterantragung. Ohne unsere vorherige Zustimmung darf dieser Plan weder vervielfältigt werden noch Dritten zugänglich gemacht werden, und er darf durch den Empfänger oder Dritte auch nicht in anderer Weise missbräuchlich verwendet werden. Zuwiderhandlungen verpflichten zu Schadensersatz und können strafrechtliche Folgen haben. Dieser Eigentumsvorbehalt entfällt nur, wenn er im Architektenvertrag ausdrücklich aufgehoben wurde.

Alle Höhenangaben beziehen sich auf OKFF ±0.00 = OKFF Bestand  
Alle Maße und Höhenangaben sind vom Unternehmer verantwortlich zu prüfen.

Nr.	Datum	Gez.	Änderungsvermerk	Änderungsindex

Bauherr : Gemeinde Friedeburg  
Bauvorhaben : Erweiterung Kita "Am Glockenturm"  
Unterschrift : \_\_\_\_\_



### Erdgeschoss, Schnitte S1 u. S2

